



MONTERINGSVEILEDNING

Granulat fanger

Anbefalt monterings materiell / verktøy

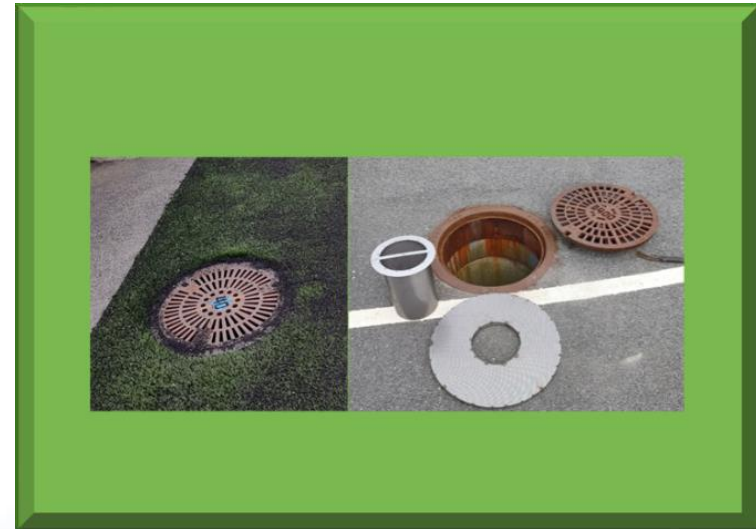
- Kumlokk spett, for å åpne kumlokket
- Kost eller skrapeverktøy for å rengjøre kumlokk-ringen



- ALT-1
- Bor med Ø- 6,8 – 7mm
- Gjeng med M- 8 gjengetapp
- Monter inn 3 stk M- 8 x 35mm bolt



- ALT-2
- Bor med Ø- 8mm betongbor
- Sett inn M- 8 x 65mm Ekspansjonsbolt



MONTERING



- ❑ **Åpne kumlokket med et kum-lokk spett, eller et kubein.**
- ❑ **Rengjør ringen der granulatfangeren skal monteres.**
- ❑ **Plasser granulat-adapter lavt nok i kummen, slik at det blir plass til kumlokket etter montering av adapteret.**
- ❑ **Monter inn min 3 stk ekspansjonsbolter i betongringen (M-8mm). Alternativt bor og gjeng inn min 3 stk sekskant bolter i metall ringen (M-8mm). Pass på at det er nødvendig klaring til kumlokket.**



MONTERING

- ❑ Sett på plass adapter-platen og plasser deretter sil-koppen i senter-hullet.
- ❑ Er det klaring mellom adapter-ring og kum, kan dette tettes med en svamp-pakning.



- ❑ Monter deretter kumlokket på plass, påse at lokket ligger jevnt med kantringen.



VEDLIKEHOLD



- Etablere rutiner for vedlikehold av granulat fanger.
- Det anbefales å benytte vacuum støvsuger som er egnet til formålet.
- Granulatet tømmes i egnet oppbevarings kasse.
- Granulatet kan renses for sann og annet boss, og deretter benyttes på banen.
- Det anbefales også å rengjøre for granulat alle steder det er kommet utenfor kunstgresset.

